

锡槽内窥式高温工业电视监控系统

我司技术人员利用多年军用航空光电侦查系统研发经验，同时结合英国 Pilkington 公司相关设备的优点，开发出的 ECD-JK 系列---玻璃锡槽内窥式高温工业实时电视监控系统。该产品可深入锡槽内部观察拉边机的运行情况及玻璃板带的相对位置，操作人员可根据监视器上实时显示情况及时调整拉边机及锡槽温度等工艺参数。目前已开发出<导轨式结构>和<滚轮式结构>两大安装形式产品，适应各类客户需求。

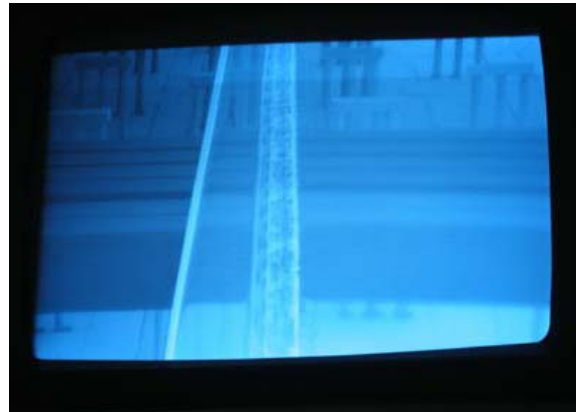
由于采取了与进口同类产品相比具有图像清晰、视野广阔、多重报警功能配备、现场显示及报警控制箱设置、操作简单便捷、性价比高等优势，弥补了传统摄像机在锡槽外部视野的局限性，为操作人员提供准确清晰的实时图像，获得用户一致好评。



本系统主要由三部分组成：

(一) 光电摄像及中央控制室监视系统

由光学系统、高分辨率 CCD 摄像机、温度传感器及中央控制室显示监控部分组成。光电摄像系统提供现场控制箱及中央控制室监视器同步显示图像，中央控制室监视器图像供工艺人员观察使用，中央控制室设置超温和低水流报警功能。可根据客户需求提供具有变焦功能的光电摄像系统。



(二) 现场控制系统（现场控制箱）

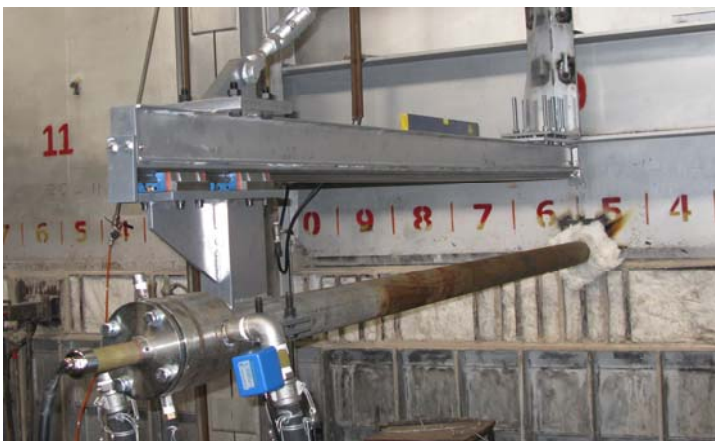
由现场监视器、摄像头温度显示器、超温报警器、低水流报警器组成。现场控制箱上监视器供维修人员现场调试使用，传送实时视频图像和报警信号至中央控制室。

(三) 冷却系统

由冷却水包由水冷和气冷及导轨支架部分组成，保证光电摄像系统工作的环境温度 $< 45^{\circ}\text{C}$ 。

● 两种结构形式可选：

- 1、导轨式结构：操作轻松、快捷、方便。
- 2、滚轮式结构：安装方便、结构相对简单。



1、导轨式结构



2、滚轮式结构